

Spannschienen

Grundspannbacken

Niederzugbacken

Unterlagsortiment

uniclamp
universal system

Vorwort

innotool austria hat sich über die Jahre zu einem Spezialisten für Rationalisierungslösungen entwickelt. Die Kernkompetenz liegt in der Konstruktion und Entwicklung von neuen Produkten.

Folgende Schwerpunkte stehen im Vordergrund:

- Innovative Lösungen für die Optimierung Ihrer Fertigung.
- "High Quality-Products" zu wirtschaftlichen Preisen.
- Entwicklung, Konstruktion, Fertigung und Tests im eigenen Haus.
- Flexible Fertigungsstrukturen, ein moderner Maschinenpark und starke Partner garantieren Qualität im μ -Bereich.
- Zeitersparnis und Prozessverbesserung Ihres Produktionsablaufes, durch nullpunktorientierte Schnellwechsel-Spannsysteme, durchdachte Vorrichtungen und Palletiersysteme.

Alle Produkte der innotool austria werden am Standort Altach montiert, geprüft und versendet. Somit wird sichergestellt, dass ein durchgehender Qualitätsstandard gegeben ist.

FOR YOUR PRECISION



innotool austria
Gerätebau GmbH
Oberhub 11
6844 Altach
Austria

T +43 5576 79040
F +43 5576 79041
office@innotool-austria.com
www.innotool-austria.com

UNICLAMP®

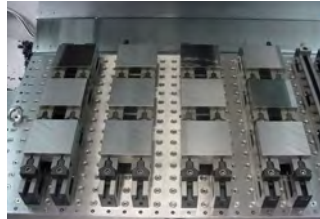


Universal-Spannsystem mit Präzisionsverzahnung

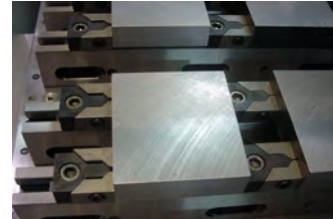
UNICLAMP bietet einzigartige Vorteile

- | Sehr hohe Wiederholgenauigkeit durch Präzisionsverzahnung
- | Schlanke, schmale Ausführung, Backenbreite nur 40 mm
- | Frei kombinierbar in drei Längenausführungen
- | Für Vorrichtung- und Lochrasterplatten mit Raster 40 mm oder 50 mm
- | Breites Backensortiment
- | Grundspannbacken und Tiefspanner mit Präzisionsverzahnung
- | Schnelles Umrüsten der Spannbacken mit Schnellwechselsystem
- | Spannbacken mit Niederzugeffekt
- | Univeseller Einsatzbereich und kurze Rüstzeiten
- | Produktivitätssteigerung in Zusammenhang mit der UNILOCK Schnittstelle.

UNICLAMP Anwendungsbeispiele



UNICLAMP Basis-Schienen 585 mm auf Lochrasterplatte R40 mit Werkstücken...



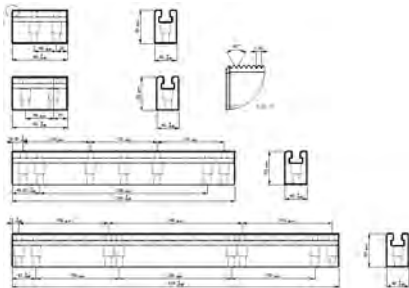
... gespannt mit UNICLAMP Tiefspanner



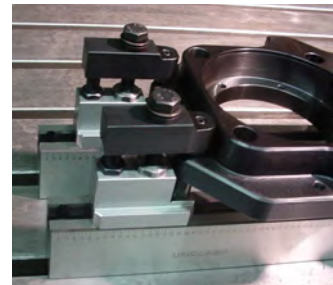
UNICLAMP Mehrfachspannstellen mit Tiefspanner auf NC-Schwenktisch



UNICLAMP Basis-Schienen 400 mm auf UNILOCK Schnittstelle bzw. Palette



UNICLAMP Aufspannturm mit 8 Basis-Schienen 585 mm mit je vier Spannstellen



UNICLAMP Aufspannelement mit Verzahnung und Unterlage (in Vorbereitung)



Basis-Schienen

UNICLAMP Basis-Schienen, gehärtet und geschliffen, mit Präzisionsverzahnung in 3 Längenausführungen mit 100 mm, 400 mm und 585 mm, Breite 40 mm, Auflagehöhe 60 mm. Auf Lochplatten mit Raster 40 mm oder 50 mm absteckbar. Mit Befestigungsbohrungen für Schulterpassschrauben M12 x 30 (siehe Art-Nr. 80920) und Passbohrung Ø 12-F7 mm. Schulterpassschrauben müssen separat bestellt werden.

Artikel-Nr.	für Lochraster mm	Länge, Breite, Höhe mm	Gewicht kg
80 001	40	L 100, B 40, H 60	1,500
80 011	50	L 100, B 40, H 60	1,500
80 004	40 oder 50	L 400, B 40, H 60	5,900
80 006	40 oder 50	L 585, B 40, H 60	8,800

Grundspanneinheit, glatt

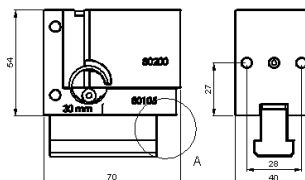
UNICLAMP Grundspanneinheit mit Aufspannflächen glatt, gehärtet und geschliffen, mit Präzisionsverzahnung zum Aufbau auf UNICLAMP Basis-Schienen.

Lieferumfang

Einschliesslich Schnellwechselbacke mit Befestigungsbohrungen zur Aufnahme von Aufsatzbacken und Unterlagen, einschliesslich Spanschrauben und Präzisions-T-Nutenstein.

Artikel-Nr.	Aufspannflächen	Länge, Breite, Höhe mm	Gewicht kg
80 100	glatt	70 x 40 x 54	1,200

UNICLAMP®



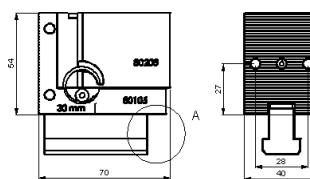
Grundspanneinheit, rilliert

UNICLAMP Grundspanneinheit mit Aufspannflächen rilliert, gehärtet und geschliffen, mit Präzisionsverzahnung zum Aufbau auf UNICLAMP Basis-Schienen.

Lieferumfang

Einschliesslich Schnellwechselbacke mit Befestigungsbohrungen zur Aufnahme von Aufsatzbacken und Unterlagen, einschliesslich Spanschrauben und Präzisions-T-Nutenstein.

Artikel-Nr.	Aufspannflächen	Länge, Breite, Höhe mm	Gewicht kg
80 105	rilliert	70 x 40 x 54	1,200



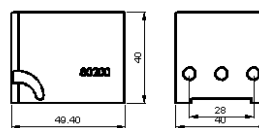
Schnellwechselbacke, glatt

UNICLAMP Schnellwechselbacke mit Aufspannfläche glatt, steckbar, gehärtet und geschliffen.

Lieferumfang

Mit Befestigungsbohrungen zur Aufnahme von Aufsatzbacken und Unterlagen.

Artikel-Nr.	Aufspannfläche	Breite, Höhe mm	Gewicht kg
80 200	glatt	40 x 40	0,400



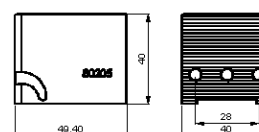
Schnellwechselbacke, rilliert

UNICLAMP Schnellwechselbacke mit Aufspannfläche rilliert, steckbar, gehärtet und geschliffen.

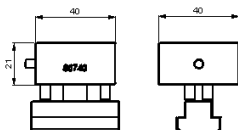
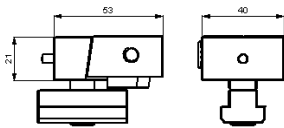
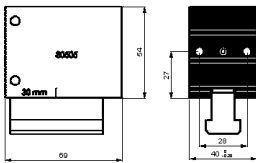
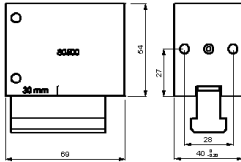
Lieferumfang

Mit Befestigungsbohrungen zur Aufnahme von Aufsatzbacken und Unterlagen.

Artikel-Nr.	Aufspannfläche	Breite, Höhe mm	Gewicht kg
80 205	rilliert	40 x 40	0,400



UNICLAMP®



Endgrundbacke, glatt

UNICLAMP Endgrundbacke mit Aufspannflächen glatt, gehärtet und geschliffen, mit Präzisionsverzahnung zum Aufbau auf UNICLAMP Basis-Schienen.

Lieferumfang

Mit Befestigungsbohrungen zur Aufnahme von Aufsatzbacken und Unterlagen, einschliesslich Spannschrauben und Präzisions-T-Nutenstein.

Artikel-Nr.	Aufspannflächen	Länge, Breite, Höhe mm	Gewicht kg
80 500	glatt	70 x 40 x 54	1,200

Endgrundbacke, rilliert

UNICLAMP Endgrundbacke mit Aufspannflächen rilliert, gehärtet und geschliffen, mit Präzisionsverzahnung zum Aufbau auf UNICLAMP Basis-Schienen.

Lieferumfang

Mit Befestigungsbohrungen zur Aufnahme von Aufsatzbacken und Unterlagen, einschliesslich Spannschrauben und Präzisions-T-Nutenstein.

Artikel-Nr.	Aufspannflächen	Länge, Breite, Höhe mm	Gewicht kg
80 505	rilliert	70 x 40 x 54	1,200

Tiefspanner

UNICLAMP Tiefspanner, gehärtet mit T-Nutenstein lang und Spannschraube, zum Aufbau auf UNICLAMP Basis-Schienen.

Lieferumfang

Spannschrauben.

Artikel-Nr.	Aufspannflächen	Länge, Breite, Höhe mm	Gewicht kg
80 700	glatt	54 x 41 x 21	0,300

Hinweis:

Es dürfen nur T-Nutensteine in der Ausführung lang verwendet werden!

Tiefspann-Endbacke

UNICLAMP Tiefspann-Endbacke, gehärtet mit T-Nutenstein lang und Spannschraube, zum Aufbau auf UNICLAMP Basis-Schienen.

Lieferumfang

Spannschrauben.

Artikel-Nr.	Aufspannflächen	Länge, Breite, Höhe mm	Gewicht kg
80 740	glatt	40 x 40 x 21	0,300

Hinweis

Es dürfen nur T-Nutensteine in der Ausführung lang verwendet werden!

Tiefspannbacke

UNICLAMP Tiefspannbacke, mit Spannschraube zu UNICLAMP Tiefspanner Art.-Nr. 80700.

Artikel-Nr.	Aufspannflächen	Ersatzbacken	Gewicht kg
80 720	glatt	zu Tiefspanner	0,100

UNICLAMP®



Werkstückanschlag

UNICLAMP Werkstückanschlag, zur Positionierung der Werkstücke auf der Grundspanneinheit (Art.-Nr. 80100, 80105), Endgrundbacke (Art.-Nr. 80500, 80505) und Tiefspanner (Art.-Nr. 80700), komplett mit Befestigungsschraube und Anschlagstift. Für UNICLAMP Tiefspanner muss Distanzbuchse mitbestellt werden.

Artikel-Nr.	Ausführung	Einsatz
80 650	Werkstückanschalg	zu allen Spannbacken
80 655	Distanzbuchse für M6	zu Tiefspanner, L 10 mm



Präzisions-T-Nutenstein

UNICLAMP Präzisions-T-Nutenstein zur Positionierung und Befestigung der Grundspanneinheiten und Endgrundbacken auf UNICLAMP Basis-Schienen. Gehärtet und seitlich geschliffen.

Artikel-Nr.	Ausführung	Einsatz
80 610	Präzisions-T-Nutenstein	zu allen Spannbacken



T-Nutenstein, lange Ausführung

UNICLAMP T-Nutenstein, Festigkeit 10, vergütet, zur Positionierung und Befestigung der Tiefspanner und Tiefspann-Endbacken auf UNICLAMP Basis-Schienen.

Artikel-Nr.	Ausführung 14 x M12	Einsatz
80 620	T-Nutenstein, lang	zu Tiefspanner



Schulterpassschraube

UNICLAMP Schulterpassschraube M12 x 30 mm, zur Positionierung und Befestigung von UNICLAMP Basis-Schienen auf Lochraster- und Vorrichtungsplatten.

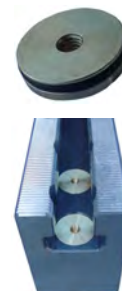
Artikel-Nr.	Ausführung	Grösse
80 920	Passschulter-schraube	M12 x 30 mm



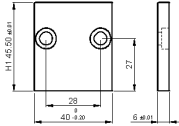
Abdeckstopfen

UNICLAMP Abdeckstopfen, zum Schutz der Passschulter-schrauben und der offenen Bohrungen von den UNICLAMP Basis-Schienen vor Spänen und Kühlwasser.

Artikel-Nr.	Ausführung	Dichtung
80 995	Abdeckstopfen	mit O-Ring



UNICLAMP®



Unterlagen

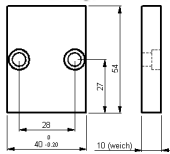
UNICLAMP Unterlagen, gehärtet und geschliffen, Dicke 6 mm, paarweise, in verschiedenen Auflagenhöhen lieferbar. Zur Befestigung auf Grundspanneinheit und Endgrundbacke.

Lieferumfang
Lieferung mit 2 Befestigungsschrauben.

Artikel-Nr.	Auflagenhöhe mm	Breite mm
80 336	36.5	40
80 339	39.5	40
80 342	42.5	40
80 345	45.5	40
80 348	48.5	40
80 351	51.5	40

Kompletter Satz Unterlagen

Artikel-Nr.	Auflagenhöhe mm	Breite mm
80 300	36.5 - 51.5	40

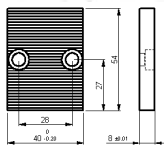


Weiche Backen

UNICLAMP Weiche Aufsatzbacken, Dicke 10 mm, paarweise, zur Befestigung auf der Grundspanneinheit und der Endgrundbacke.

Lieferumfang
Lieferung mit 2 Befestigungsschrauben.

Artikel-Nr.	Höhe mm	Breite mm
80 410	54	40

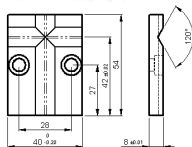


Riffelbacken

UNICLAMP Riffelbacken, Dicke 8 mm, gehärtet und geschliffen, paarweise, zur Befestigung auf der Grundspanneinheit und der Endgrundbacke.

Lieferumfang
Lieferung komplett mit 2 Befestigungsschrauben.

Artikel-Nr.	Höhe mm	Breite mm
80 440	54	40



Prismabacken

UNICLAMP Prismabacke, Dicke 8 mm, gehärtet und geschliffen, pro Stück, zur Befestigung auf der Grundspanneinheit und der Endgrundbacke.

Lieferumfang
Lieferung komplett mit 2 Befestigungsschrauben.

Artikel-Nr.	Höhe mm	Breite mm
80 450	54	40

Ersatz-Abdeckplatte

UNICLAMP Ersatz-Abdeckplatte zu UNICLAMP Grundspanneinheit.

Artikel-Nr.	Ausführung	Schrauben
80 130	Abdeckplatte	inkl. 2 Senkschrauben

UNICLAMP®



Ersatz-Spannkeil

UNICLAMP Ersatz-Spannkeil zu UNICLAMP Grundspanneinheit.

Artikel-Nr.	Ausführung
80 140	Spannkeil



Ersatz-Federring

UNICLAMP Ersatz-Federring zu UNICLAMP Grundspanneinheit.

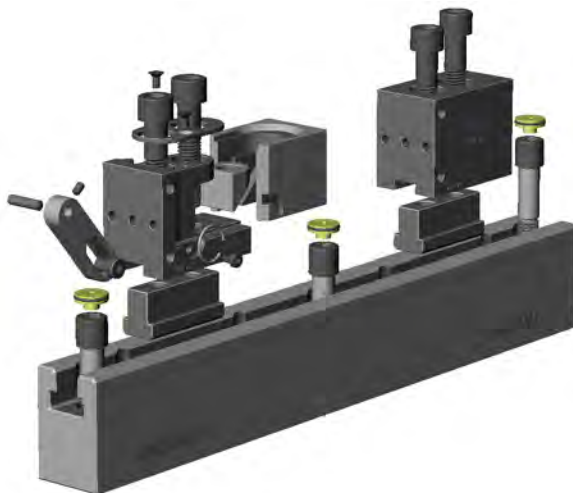
Artikel-Nr.	Ausführung
80 990	Federring



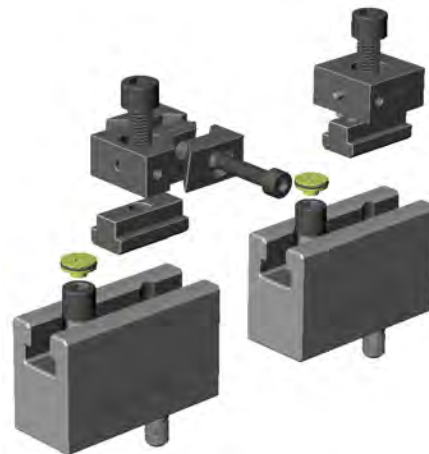
Ersatz-Spannschrauben

UNICLAMP Ersatz-Spannschrauben zu UNICLAMP Grundspanneinheit, Endgrundbacke, Tiefspanner und Tiefspann-Endbacke, jeweils 2 Stück.

Artikel-Nr.	Ausführung	zu Spanner
80 910	Spannschraube M12 x 55	Grundspanneinheit
80 940	Spannschraube M12 x 25	Tiefspanner



UNICLAMP Standardbacken



UNICLAMP Tiefspanbacken

innotool austria Produktübersicht

Erfindergeist und die Lust, Neues auszuprobieren, das wird bei innotool austria gefördert und GROSS geschrieben. Erfolgreich umgesetzte Produkt- und Sonderlösungen in den Kernbereichen spornen zu neuen Taten an. Auf das Kundenbedürfnis zugeschnittene Lösungen sind Hauptbestandteil unserer Entwicklungsabteilung.

„Verrückte Ideen“ im Bereich Spannen, ein konkretes Spannproblem oder Anforderungen im Bereich Messen und Zerspanen?

Mit innotool austria setzen Sie auf den richtigen Partner!

toolset
Messgeräte



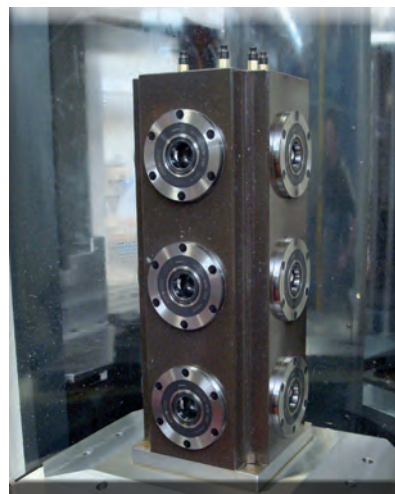
toolfix
Montagegeräte



itool
Drehstahlhalter



ROC®
Mineralgiesserei



innotool[®]
austria

innotool austria
Gerätebau GmbH
Oberhub 11
6844 Altsch
Austria

T +43 5576 79040
F +43 5576 79041
office@innotool-austria.com
www.innotool-austria.com