

höchste Präzision

modular einsetzbar

einfachste Bedienung

werkstatttauglich



toolset
measuring system

Hochgenaue Mess- geräte. Modernste Werkstoffe und modular kombinierbar.

Ein kompromissloses varianten-
reiches Konzept in Topqualität mit
High-Tech-Elementen und außer-
ordentlicher Stabilität für hohe
Wiederholgenauigkeit.

Hochpräzise Glasmaßstäbe, stabile
Führung, Basis aus Mineralguss,
eine spezielle Messelektronik und
ein großes 2-Achsen-Display geben
dem Messgerät eine maximale
Messsicherheit.

Schnittstellen zu PC und Drucker
sind vorhanden.

Die Modularität erlaubt auch maß-
geschneiderte Lösungen.



Standard-Varianten :

41 140 :

toolset TS 140, Spindel ISO 40,
ø 250 mm, L 320 mm, Auflösung 10my

41 150 :

toolset TS 150, Spindel ISO 50,
ø 250 mm, L 320 mm, Auflösung 10my

41 240 :

toolset TS 240, Spindel ISO 40,
ø 260 mm, L 330 mm, Auflösung 2,5my

41 241 :

toolset TS 241, Spindel ISO 40,
ø 260 mm, L 430 mm, Auflösung 2,5my

41 250 :

toolset TS 250, Spindel ISO 50,
ø 260 mm, L 330 mm, Auflösung 2,5my

41 251 :

toolset TS 251, Spindel ISO 50,
ø 260 mm, L 430 mm, Auflösung 2,5my

41 350 :

toolset TS 350, Spindel ISO 50,
ø 360 mm, L 430 mm, Auflösung 2,5my

41 352 :

toolset TS 352, Spindel ISO 50,
ø 360 mm, L 530 mm, Auflösung 2,5my

41 353 :

toolset TS 353, Spindel ISO 50,
ø 360 mm, L 630 mm, Auflösung 2,5my

Optik-Standard-Varianten :

44 240 :

toolset TSO 240, Spindel ISO 40,
ø 220 mm, L 310 mm, Auflösung 1my

44 241 :

toolset TSO 241, Spindel ISO 40,
ø 220 mm, L 410 mm, Auflösung 1my

44 250 :

toolset TSO 250, Spindel ISO 50,
ø 220 mm, L 320 mm, Auflösung 1my

44 251 :

toolset TSO 251, Spindel ISO 50,
ø 220 mm, L 420 mm, Auflösung 1my

44 350 :

toolset TSO 350, Spindel ISO 50,
ø 320 mm, L 420 mm, Auflösung 1my

44 352 :

toolset TSO 352, Spindel ISO 50,
ø 320 mm, L 520 mm, Auflösung 1my

Sie erhalten auf Anfrage auch maßgeschneiderte Versionen von ø 420 bis ø 660 und von L 520 bis L 630!

Messelektronik



- Messsystem mit in den Glas-
maßstäben integrierten
Referenzmarken, Glasmaßstäbe
Genauigkeitsklasse 5my/m ;
- Werkstattgerechte Folientasta-
tur mit Akustikrückmeldung ;
- Beleuchtetes LCD-Display für
Messwert und Dialogmenü ;
- Messauswertung wahlweise
10 my, 2,5 my oder 1 my
(Standard bei Optik) ;
- Alpha-numerische Referenz-
bezeichnung ;
- X-Z Achsentauch über
Referenz anwählbar, für
Winkelköpfe und angetriebene,
gewinkelte Drehwerkzeuge ;
- Holdfunktion, Umrechnungs-
funktion (mm/inch, dia/rad,
absolut/incremental) ;
- Software für Schriftkopf zur
Werkzeugliste, Etiketten- und
Protokolldruck mit 12stelliger
Toolnummernvorgabe ;
- Messdatenausgabe an PC zur
erweiterten Messsoftware
toolset SOFT.

2-Achsen-Taster



- Spielfrei, slipstickfrei gelagerte
Mechanik für geringste Mess-
drücke ;
- Wechselbarer Keramikast-
einsatz ;
- Stoßgeschützter Indikator
wahlweise 10 my oder 2,5 my ;
- Abhebbarer Tastschieber ;
- 2-Achsen Tastkopfkorrektur.

Spindel

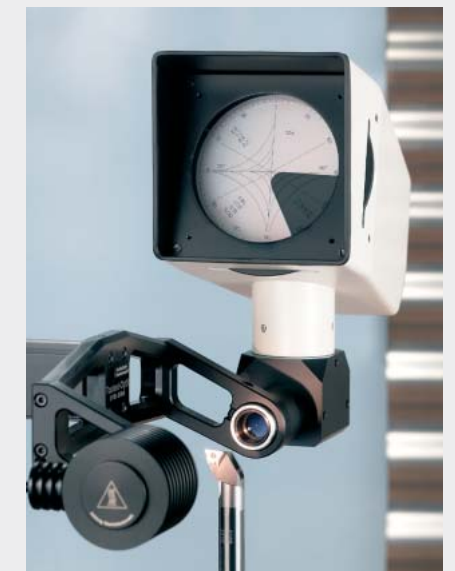


Präzisionsspindellager mit
Referenzeichkante.

Spindel Grundtypen :

ISO 40, ISO 50
HSK 63, HSK 100 (auf Anfrage)

Optik



- Hochgenaue Führungsschienen
mit Winkeljustiersystem, spiel-
freie Kugellagerung ;
- Endlosfeinverstellung in beiden
Achsen mit einer vorgespann-
ten Mutter ;
- Schnellverstellmöglichkeit für
beide Achsen ;
- Gelagerter Gewichtsausgleich.

Führung

- Durchlichtprojektor mit Winkel,
Radiusmaske und drehbarem
Fadenkreuz ;
- Projektor mit ø 100–20fach
Vergrößerung ;
- Beleuchtung mit Abschalt-
automatik ;
- Messauswertung 1 my.

toolset Reduktionen

Für verschiedene Werkzeugtypen bieten wir als Zubehör nachfolgende Reduzierungen an:

Für Spindel ISO 40:

ISO 30	VDI 16	HSK 32
ISO 35	VDI 20	HSK 40
	VDI 25	HSK 50
	VDI 30	HSK 63

Für Spindel ISO 50:

ISO 30	VDI 16	HSK 40
ISO 35	VDI 20	HSK 50
ISO 40	VDI 25	HSK 63
ISO 45	VDI 30	HSK 80
	VDI 40	HSK 100
	VDI 50	HSK 125



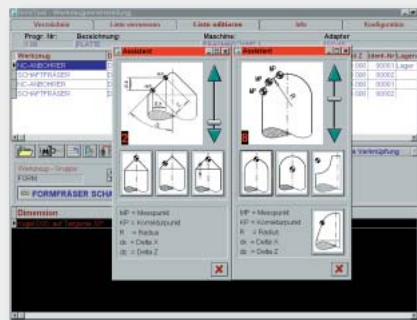
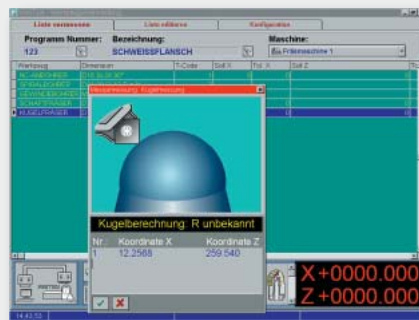
toolset Drucker

Mit dem DYMO Drucker können sowohl Protokolle wie auch Etiketten gedruckt werden. Es handelt sich hierbei um einen neuartigen Drucker auf Thermobasis (ohne Farbband). Der DYMO ist ein sehr robustes, kompaktes und handliches Gerät, welches die neue Generation darstellt.

toolset **SOFT 2.6**

Die optimale Ergänzung zum toolset für eine Komplettlösung, bestehend aus:

- _ Werkzeuglagerverwaltung;
- _ Werkzeuglistenorganisation;
- _ Maschinen- und Referenzverwaltung;
- _ Sprachenverwaltung;
- _ Verwendungsnachweis;
- _ Postprozessorerstellung;
- _ DNC Datenausgang;
- _ Werkzeuglistenenerstellung mit Arbeitsbeschreibung;
- _ Etikettendruck, Protokollruck;
- _ Sowie ein umfangreiches Messprogramm mit Radius-, Winkel- und Schnittpunktberechnung mit QS-Protokoll.



innotool austria Gerätebau GmbH
Oberhub 11 | 6844 Altach | Austria
T +43 5576 79040
F +43 5576 79041
office@innotool-austria.com
www.innotool-austria.com