

**Das Erst-Spann-System
für Ihre 5-Seiten-Rohrteil
Bearbeitung!**

**The Firstclamp system
for your 5-side-raw-piece
machining!**



firstclamp
clamping system

Firstclamp

Dieser kompakte, modular verwendbare und flexible Spanner kann für kleine und große Werkstücke eingesetzt werden. Vor allem für die Fünfseitenbearbeitung bringt dieser Modularspanner erhebliche Vorteile. Durch den geringen Spannrand kann das Werkstück beinahe komplett bearbeitet werden. Firstclamp weist wie auch die UNILOCK Produkte eine hohe Spannkraft von 3kN auf. Weiters fördert die kleine Bauform den schnellen Umbau auf Ihrem Bearbeitungszentrum.

Anwendung

Die Krallen der schmalen Spannbacke prägen das Werkstück mit hohem Drehmoment. Durch kurzes öffnen und wieder schließen werden Rohteile, Brenn- und Sägeschnitte präzise gehalten und nicht verspannt.

Der Spanner aus hochwertigem Stahl ist verfügbar in zwei Ausführungen:

- Firstclamp 34, Raster 40/M12
- Firstclamp 50, Raster 50/M16

Die Befestigung des Firstclamp kann durch den Spannkörper oder über eine Adapterplatte erfolgen.

Firstclamp

This compact, multifunctional clamping device can be used for both small and large work pieces. It has many advantages especially for five-side-machining. Because of the small clamping edge, the work piece can almost completely be processed. Like our UNILOCK products, the Firstclamp Systems also have a high clamping force of 3kN. Its small design guarantees a fast change on your machine centre. You are able to prepare your machine table more flexible and in less time.

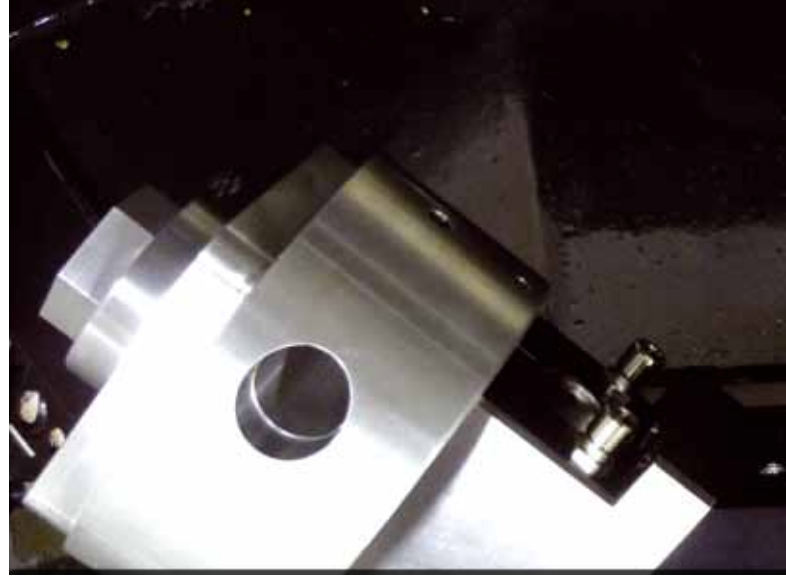
Application

The small clamping jaw stamps the work piece securely in place due to the high turning moment. Through a minute act of opening and closing again, raw-pieces, flame- and saw cuts will be clamped precisely without tense.

The clamping device, made out of high-quality steel, is available in two versions:

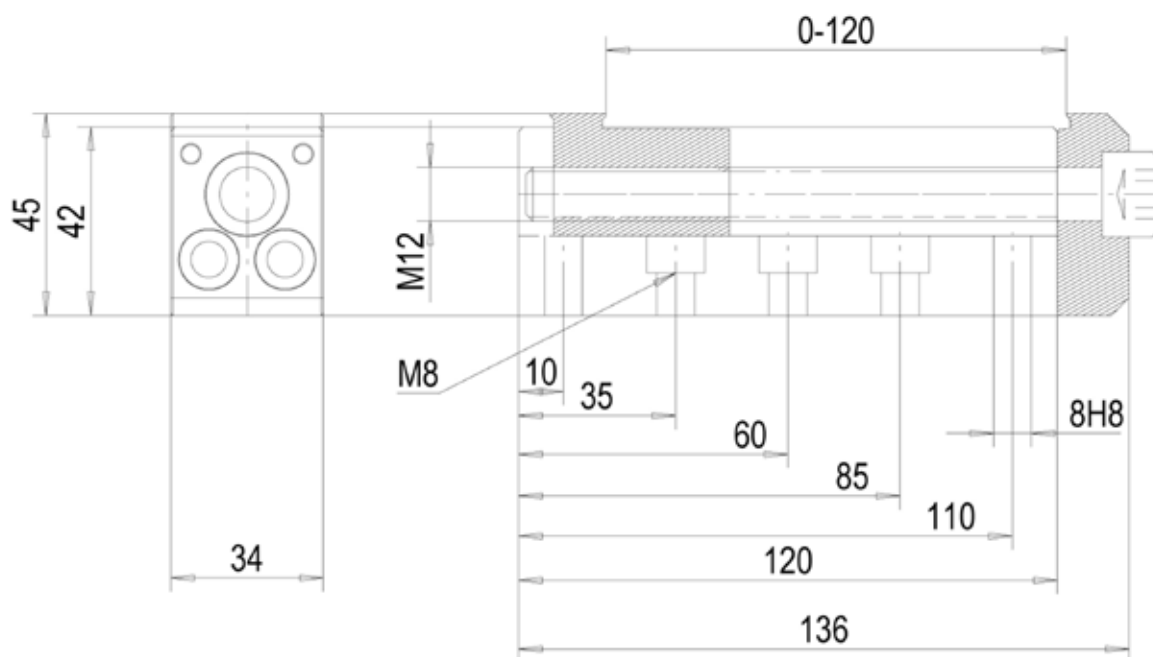
- Firstclamp 34, grid 40/M12
- Firstclamp 50, grid 50/M16

Firstclamp can be mounted through the clamping body or over an adapter plate.

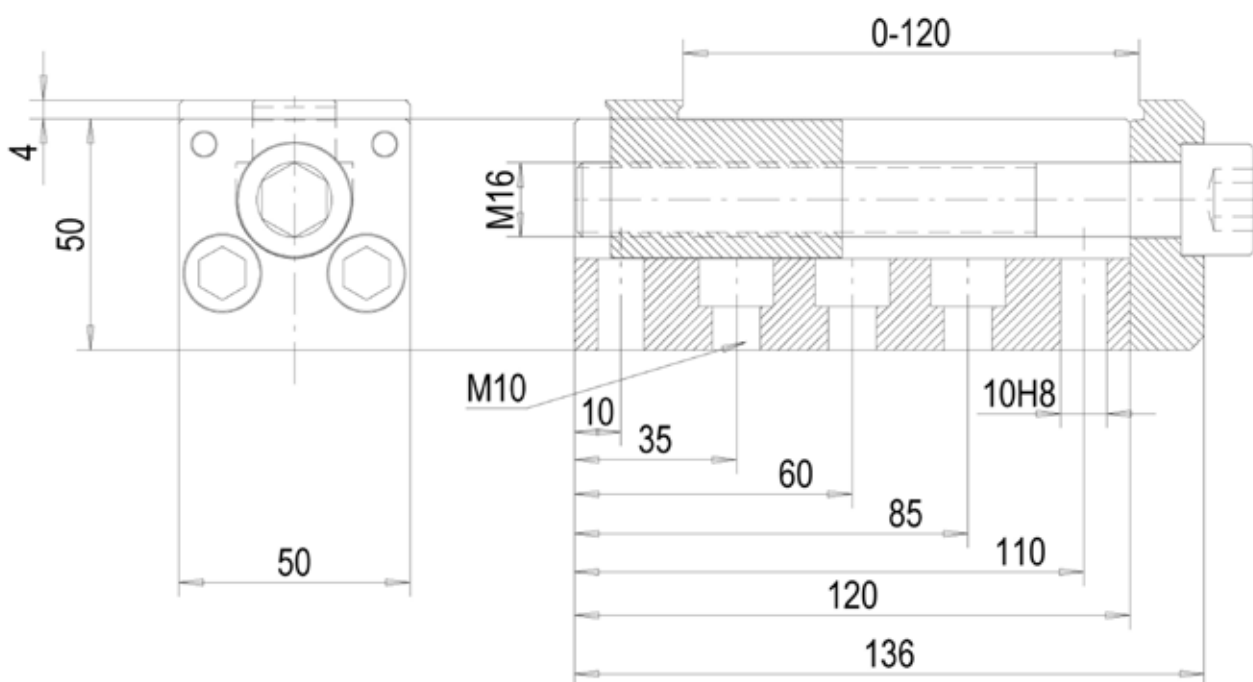




System 34



System 50



Firstclamp Komponentenübersicht

Firstclamp Component overview

Ident #: 82120	Firstclamp System 34, komplett bestehend aus: Basisauflage 34x42x120mm mit fester und beweglicher Krallenbacke, 2x Befestigungsschrauben, 1x Spannschraube M12	Firstclamp System 34, complete including: Base unit 1.338x1.653x4.724" with solid and flexible claw jaw, 2x Mounting screws, 1x Clamping screw M12
Ident #: 82121	Firstclamp System 34 Grundkörper	Firstclamp System 34 Base unit
Ident #: 82122	Firstclamp System 34 , Grundplatte für Lochraster 40/M12, 120x110x18mm (LxBxH)	Firstclamp System 34 , Ground plate for gird 40/M12, 4.724x4.330x0.708" (LxWxH)
Ident #: 82123	Firstclamp System 34 , Krallenbacke-fest, gehärtet und geschliffen, 34x45x16mm, Gwinde M12	Firstclamp System 34 , Claw jaw-fix, hardened and grinded, 1.338x1.771x0.629", thread M12
Ident #: 82124	Firstclamp System 34 , Backe-fest-rilliert, gehärtet und geschliffen, 34x50x16mm, Gewinde M12	Firstclamp System 34 , Jaw-fix-grooved, hardened and grinded, 1.338x1.968x0.629", thread M12
Ident #: 82125	Firstclamp System 34 , Krallenbacke-beweglich, gehärtet und geschliffen, Backe kann auch um 180° gedreht eingebaut werden, 40x10x3, Gewinde M12	Firstclamp System 34 , Claw jaw-flexible, hardened and grinded, claw jaw can be mounted as well turned by 180°, 1.874x0.393x0.118", thread M12
Ident #: 82126	Firstclamp System 34 , Backe-beweglich-rilliert, gehärtet und geschliffen, Backe kann auch um 180° gedreht eingebaut werden, 45x10x8, Gewinde M12	Firstclamp System 34 , Jaw-flexible-grooved, hardened and grinded, claw jaw can be mounted as well turned by 180°, 1.874x0.393x0.314", thread M12
Ident #: 82127	Firstclamp System 34 , Verlängerungsstangen-Set (Spannweitenverlängerung um 100mm) Set beinhaltet die Längen: 150mm, 250mm, 350mm, 450mm; Gewinde M12	Firstclamp System 34 , Extention rod-Set (Clamping range extention every 100mm) Set includes lenghts: 5.905", 9.842", 13.779", 17.716"; thread M12

Ident #: 83145	Firstclamp System 50, komplett bestehend aus: Basisauflage 50x50x145mm mit fester und beweglicher Krallenbacke, 2x Befestigungsschrauben, 1x Spannschraube M16	Firstclamp System 50, complete including: Base unit 1.968x1.968x5.708" with solid and flexible claw jaw, 2x Mounting screws, 1x Clamping screw M16
Ident #: 83146	Firstclamp System 50 , Grundkörper	Firstclamp System 50 , Base unit
Ident #: 83147	Firstclamp System 50 , Grundplatte für Lochraster 50/M16, 120x134x30mm (LxBxH)	Firstclamp System 50 , Ground plate for gird 50/M16, 4.724x5.275x1.181" (LxWxH)
Ident #: 83148	Firstclamp System 50 , Krallenbacke-fest, gehärtet und geschliffen, 50x54x16, Gwinde M16	Firstclamp System 50 , Claw jaw-fix, hardened and grinded, 1.968x2.125x0.629", thread M16
Ident #: 83149	Firstclamp System 50 , Backe-fest-rilliert, gehärtet und geschliffen, 50x65x16, Gewinde M16	Firstclamp System 50 , Jaw-fix-grooved, hardened and grinded, 1.968x2.559x0.629", thread M16
Ident #: 83150	Firstclamp System 50 , Krallenbacke-beweglich, gehärtet und geschliffen, Backe kann auch um 180° gedreht eingebaut werden, 54x18x4, Gewinde M16	Firstclamp System 50 , Claw jaw-flexible, hardened and grinded, claw jaw can be mounted as well turned by 180°, 2.125x0.708x0.157", thread M16
Ident #: 83151	Firstclamp System 50 , Backe-beweglich-rilliert, gehärtet und geschliffen, Backe kann auch um 180° gedreht eingebaut werden, 55x18x15, Gewinde M16	Firstclamp System 50 , Jaw-flexible-grooved, hardened and grinded, claw jaw can be mounted as well turned by 180°, 2.165x0.708x0.590", thread M16
Ident #: 83152	Firstclamp System 50 , Verlängerungsstangen-Set (Spannweitenverlängerung um 100mm) Set beinhaltet die Längen: 150mm, 250mm, 350mm, 450mm; Gewinde M16	Firstclamp System 50 , Extention rod-Set (Clamping range extention every 100mm) Set includes lenghts: 5.905", 9.842", 13.779", 17.716"; thread M16

Ident #: 52525	Firstclamp UNILOCK [®] Palette für ASM 100-65 mit Firstclamp Spanner 34x42x120mm
	Firstclamp UNILOCK [®] Palett for ASM 100-65 incl. Firstclamp Gripper 1.338x1.653x4.724"



innotool austria
GmbH & CoKG
Oberhub 11
6844 Altach
Austria

T +43 5576 79040
F +43 5576 79041
office@innotool-austria.com
www.innotool-austria.com